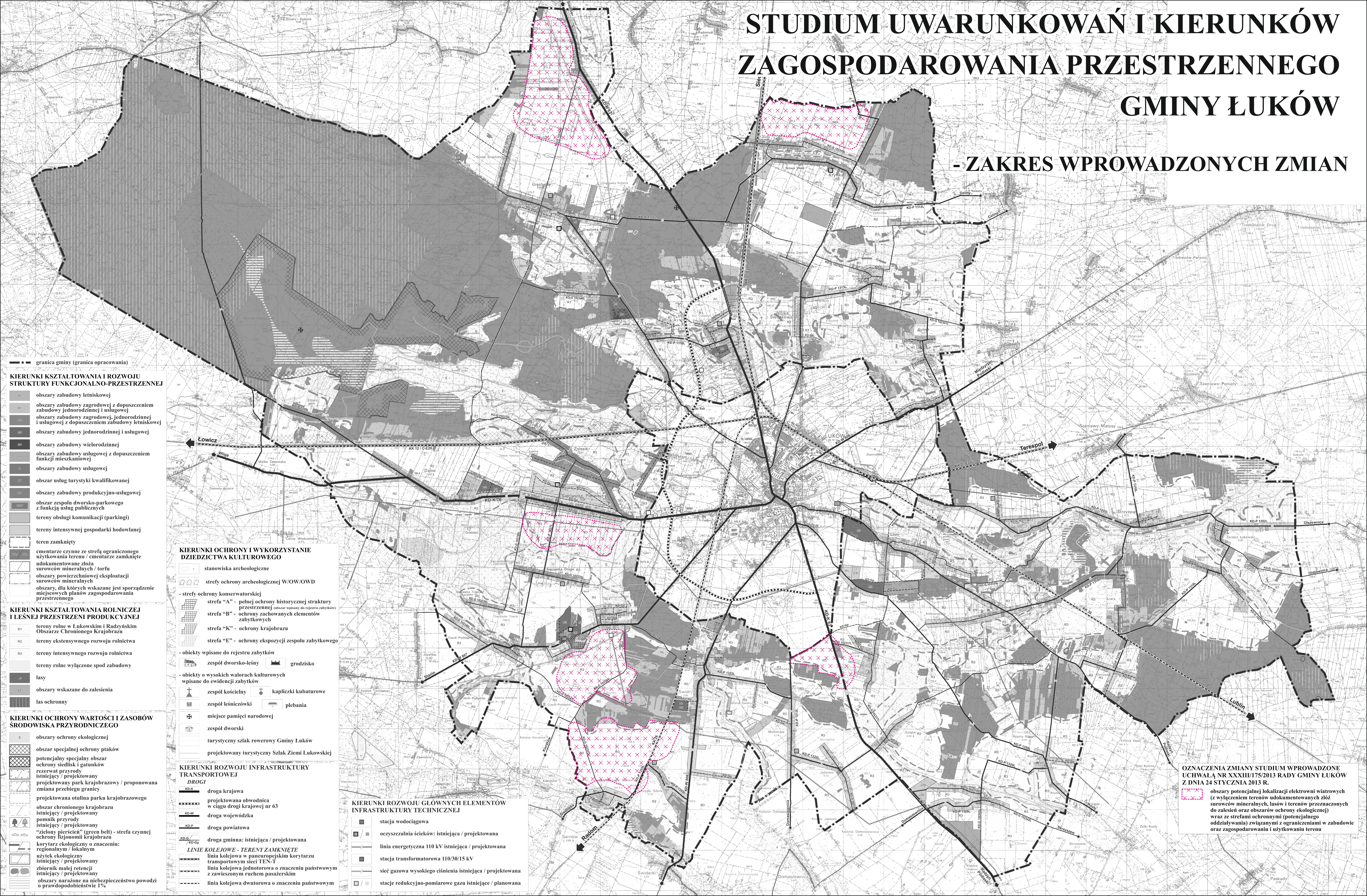


STUDIUM UWARUNKOWAŃ I KIERUNKÓW ZAGOSPODAROWANIA PRZESTRZENNEGO GMINY ŁUKÓW

- ZAKRES WPROWADZONYCH ZMIAN



--- granica gminy (granica opracowania)

KIERUNKI KSZTAŁTOWANIA I ROZWOJU STRUKTURY FUNKCJONALNO-PRZESTRZENNEJ

- ca obszary zabudowy letniskowej
- ca obszary zabudowy zagrodowej z dopuszczeniem zabudowy jednorodzinnej i usługowej
- ca obszary zabudowy zagrodowej, jednorodzinnej i usługowej z dopuszczeniem zabudowy letniskowej
- ca obszary zabudowy jednorodzinnej i usługowej
- ca obszary zabudowy wielorodzinnej
- ca obszary zabudowy usługowej z dopuszczeniem funkcji mieszkaniowej
- ca obszary zabudowy usługowej
- ca obszar usług turystyki kwalifikowanej
- ca obszary zabudowy produkcyjno-usługowej
- ca obszar zespołu dworsko-parkowego z funkcją usług publicznych
- ca tereny obsługi komunikacji (parkingi)
- ca tereny intensywnej gospodarki hodowlanej
- ca teren zamknięty
- ca cmentarze czynne ze strefą ograniczonego użytkowania terenu / cmentarze zamknięte
- ca udokumentowane złoża surowców mineralnych / torfu
- ca obszary powierzchniowej eksploatacji surowców mineralnych
- ca obszary, dla których wskazano jest sporządzenie miejscowych planów zagospodarowania przestrzennego

KIERUNKI KSZTAŁTOWANIA ROLNICZEJ I LEŚNEJ PRZESTRZENI PRODUKCYJNEJ

- R1 tereny rolne w Łukowskim i Radziwiłskim Obszarze Chronionego Krajobrazu
- R2 tereny ekstensywnego rozwoju rolnictwa
- R3 tereny intensywnego rozwoju rolnictwa
- ca tereny rolne wyłączone spod zabudowy
- ca lasy
- ca obszary wskazane do zalesienia
- ca las ochronny

KIERUNKI OCHRONY WARTOŚCI I ZASOBÓW ŚRODOWISKA PRZYRODNICZEGO

- E obszary ochrony ekologicznej
- ca obszar specjalnej ochrony ptaków
- ca potencjalny specjalny obszar ochrony siedlisk i gatunków rezerwat przyrody
- ca istniejący / projektowany projektowany park krajobrazowy / proponowana zmiana przebiegu granicy
- ca projektowana otulina parku krajobrazowego
- ca obszar chronionego krajobrazu istniejący / projektowany
- ca pomnik przyrody istniejący / projektowany
- ca "zielony paszcz" (green belt) - strefa czynnej ochrony lizjonem krajobrazu
- ca korytarz ekologiczny o znaczeniu regionalnym / lokalnym
- ca użytek ekologiczny istniejący / projektowany
- ca zbiornik małej retencji istniejący / projektowany
- ca obszary narażone na niebezpieczeństwo powodzi o prawdopodobieństwie 1%

KIERUNKI OCHRONY I WYKORZYSTANIE DZIEDZICTWA KULTUROWEGO

- ca stanowiska archeologiczne
- ca strefy ochrony archeologicznej W/O/O
- strefy ochrony konserwatorskiej
- ca strefa "A" - pełnej ochrony historycznej struktury przestrzennej (obszar wpisany do rejestru zabytków)
- ca strefa "B" - ochrony zachowanych elementów zabytkowych
- ca strefa "K" - ochrony krajobrazu
- ca strefa "E" - ochrony ekspozycji zespołu zabytkowego
- obiekty wpisane do rejestru zabytków
- ca zespół dworsko-leśny
- ca grodzisko
- obiekty o wysokich walorach kulturowych wpisane do ewidencji zabytków
- ca zespół kościelny
- ca kapliczki kubaturowe
- ca zespół leśniczówki
- ca plebania
- ca miejsce pamięci narodowej
- ca zespół dworski
- ca turystyczny szlak rowerowy Gminy Łuków
- ca projektowany turystyczny Szlak Ziemi Łukowskiej

KIERUNKI ROZWOJU INFRASTRUKTURY TRANSPORTOWEJ

- DROGI**
- ca droga krajowa
- ca projektowana obwodnica w ciągu drogi krajowej nr 63
- ca droga wojewódzka
- ca droga powiatowa
- ca droga gminna: istniejąca / projektowana
- LINIE KOLEJOWE - TERENY ZAMKNIĘTE**
- ca linia kolejowa w paneuropejskim korytarzu transportowym sieci TEN-T
- ca linia kolejowa jednotorowa o znaczeniu państwowym z zawieszonym ruchem pasażerskim
- ca linia kolejowa dwutorowa o znaczeniu państwowym

KIERUNKI ROZWOJU GŁÓWNYCH ELEMENTÓW INFRASTRUKTURY TECHNICZNEJ

- ca stacja wodociągowa
- ca oczyszczalnia ścieków: istniejąca / projektowana
- ca linia energetyczna 110 kV istniejąca / projektowana
- ca stacja transformatorowa 110/30/15 kV
- ca sieć gazowa wysokiego ciśnienia istniejąca / projektowana
- ca stacje redukcyjno-pomiarowe gazu istniejąca / planowana

OZNACZENIA ZMIANY STUDIUM WPROWADZONE UCHWAŁĄ NR XXXIII/175/2013 RADY GMINY ŁUKÓW Z DNIA 24 STYCZNIA 2013 R.

ca obszary potencjalnej lokalizacji elektrowni wiatrowych (z wyłączeniem terenów udokumentowanych złóż surowców mineralnych, lasów i terenów przeznaczonych do zalesień oraz obszarów ochrony ekologicznej) wraz ze strefami ochronnymi (potencjalnego oddziaływania) związanymi z ograniczeniami w zabudowie oraz zagospodarowaniu i użytkowaniu terenu