

AUTO CELEJ Tomasz Celej  
21-400 Łuków, ul. Majewskiego 3  
REGON 060411305 NIP 825-186-96-27  
TEL. 0 604 202 525

**AUTO CELEJ TOMASZ CELEJ**  
**UL. MAJEWSKIEGO 3, 21-400 ŁUKÓW**  
**REGON 060411305 NIP 825-186-96-27**  
**TEL. 0604 202 525**

KONTO PKO BP S.A. 76 1020 1260 0000 0902 0077 5460  
MINISTERSTWO INFRASTRUKTURY NR RS 001252

**OPINIA Nr: 20/2015**

z dnia: 2015/02/10

Rzeczoznawca : mgr inż. Tomasz Celej

Właściciel: Urząd Gminy Łuków

Adres: ul. Świderska 12 21-400 Łuków

Zadanie: Ocena stanu technicznego i określenie wartości rynkowej pojazdu

**DANE IDENTYFIKACYJNE POJAZDU**

Dane: [O] II-2015

Marka: FIAT

Model pojazdu: Stilo 1.9 JTD Kat. 192

Wersja: Active

Nr rejestracyjny: LLU45EF

Rok prod.: 2004

Rodzaj pojazdu: Samochód osobowy

Nr INFO-EKSPERT	045-00629
Nr identyfikacyjny (VIN)	ZFA19200000431371
Data pierwszej rejestracji	2004/04/20
Wskazanie drogomierza	350009 km
Okres eksploatacji pojazdu (04/04/20-15/02/10)	130 mies.
Kolor powłoki lakierowej, (rodzaj lakieru)	szary 2-warstwowy z efektem metalicznym
Oznaczenie typu	192
Dop. masa całkow.	1750 kg
Rodzaj nadwozia	hatchback 5 drzwiowy
Numer silnika	NIE SPRAWDZANO
Rodzaj silnika	z zapłonem samoczynnym
Pojemność / Moc silnika	1910 ccm / 85kW (116KM)
Doładowanie	Turbosp. z chłodn. powietrza
Liczba cylindrów / Układ cylindrów / Liczba zaworów	4 / rzędowy / 8
Rodzaj skrzyni biegów	manualna

**WYPOSAŻENIE STANDARDOWE (2004.04-2004.06)**

L.p.	Nazwa elementu wyposażenia	L.p.	Nazwa elementu wyposażenia
1	ABS + EBD - system dystrybucji siły hamowania	11	Poduszki powietrzne kierowcy i pasażera
2	Antena radiowa	12	Radioodtwarzacz CD
3	Fotel kierowcy z regulacją wysokości	13	Szyby przednie regulowane elektr.
4	Głośniki 6 szt.	14	Światła p/mgielne przednie
5	Immobilizer	15	Tarcze kół stalowe 16" opony 195/65
6	Klimatyzacja	16	Wskaźnik temperatury zewnętrznej
7	Kolumna kierownicy regulowana	17	Wspomaganie układu kierowniczego zmienne elektr.
8	Komputer pokładowy	18	Wyświetlacz wielofunkcyjny LCD monochromatyczny
9	Lusterka zewnętrzne podgrzewane i regul. elektr.	19	Zagłówki przednie i tylne 5 szt.
10	Oparcie siedzeń tylnych dzielone asymetrycznie	20	Zamek centralny zdalnie sterowany

**WYPOSAŻENIE DODATKOWE**

L.p.	Nazwa elementu wyposażenia	Wartość [PLN]
1	Lakier metalizowany	63

**STAN TECHNICZNY POJAZDU**

Do oględzin przedstawiono używany samochód zarejestrowany na terenie RP.

**SILNIK** - stwierdzono następujące wady i niesprawności:

Jednostka napędowa kompletna. Uszkodzony zespół sprzęgła oraz koła dwumasowego. Układ wtryskowy do weryfikacji serwisowej. Nierównomierny praca silnika na biegu jałowym. Utrudniony rozruch zimnego silnika. Wycieki materiałów eksploatacyjnych z uszczelniczy technologicznych jednostki napędowej. Przeciekająca chłodnica silnika.

**PODWOZIE** - stwierdzono następujące wady i niesprawności:

Uszkodzone zawieszenia kół przednich, zerwane tuleje metalowo gumowe w wahaczach przednich. Luzy na końcówkach kierowniczych. Tłumik końcowy przepalony, osłony tłumików pozrywane. Kocki hamulcowe oraz trzecie tylne do wymiany.

**NADWOZIE** - stwierdzono następujące wady i uszkodzenia:

Liczne ślady ognisk korozji na dolnych partiach elementów nadwozia oraz pokrywie przedniej i klapie bagażnika. Przedni lewy reflektor z połamanymi zaczepami. Tylna kłapa wgnieciona. Pokrywa silnika z niedbałą naprawą blacharską.

**OSPRZĘT I WYPOSAŻENIE POJAZDU** - stwierdzono następujące braki, wady i niesprawności:

Uszkodzone wentylatory nawiewu do kabiny pasażerskiej. Uszkodzony silniczek oraz mechanizm wycierzek szyby przedniej. Utrudnione otwieranie drzwi kierowcy z wewnątrz. Skrzypiące zawiasy przy otwieraniu otworów nadwozia.

**KOREKTY**

WARTOŚĆ BAZOWA BRUTTO (129 mies.)	8 100 PLN
KOREKTA ZA WYPOSAŻENIE DODATKOWE	63 PLN
KOREKTA ZA PIERWSZĄ REJESTRACJĘ	- 47 PLN
KOREKTA ZA PRZEBIEG	- 1 948 PLN
KOREKTY RÓŻNE	- 308 PLN

**W tym:**

Stan utrzymania i dbałość o pojazd

[%]

-5,0

Wartość

- 308

Wartość rynkowa brutto wyżej zidentyfikowanego pojazdu, w stanie jak przed szkodą, określona na dzień wykonania opinii wynosi:

**5900 PLN**

(słownie: pięć tysięcy dziewięćset złotych)

w tym VAT (23,0%) 1103,25 PLN

Wartość brutto pojazdu w stanie uszkodzonym określona na dzień wykonania opinii wynosi:

**1400 PLN**

(słownie: jeden tysiąc czterysta złotych)

w tym VAT (23,0%) 261,79 PLN

Wartości określono na podstawie:

- notowań wartości rynkowych z katalogu "Pojazdy Samochodowe - Wartości Rynkowe II-2015 "
- zaakceptowanych przez wykonawcę opinii,
- korekt mających wpływ na wartość pojazdu,
- analizy zbywalności pojazdu uszkodzonego

AUTO CELEJ Tomasz Celej  
21-100 Łódź, ul. ... 3  
REGON ... 142690-27  
TEL. 0 69 4 242 525

CERTYFIKOWANY RZECZoznawca  
SAMOCHODOWY  
mgr inż. Tomasz Celej  
NR RS 001252  
MINISTERSTWO INFRASTRUKTURY

**ARKUSZ USTALENIA WARTOŚCI POJAZDU W STANIE USZKODZONYM**

do opinii nr: 20/2015

z dnia: 2015/02/10

Rzeczoznawca : mgr inż. Tomasz Celej

Właściciel: Urząd Gminy Łuków

Adres: ul. Świderska 12 21-400 Łuków

Zadanie: Ocena stanu technicznego i określenie wartości rynkowej pojazdu

**DANE IDENTYFIKACYJNE POJAZDU**

Dane: [O] II-2015

Marka: FIAT Model pojazdu: Stilo 1.9 JTD Kat. 192  
 Wersja: Active Nr rejestracyjny: LLU45EF Rok prod.: 2004  
 Rodzaj pojazdu: Samochód osobowy

Wartość pojazdu nieuszkodzonego (założony wiek pojazdu jak w dniu wyceny - 130 mies.) 5 900 PLN  
 Współczynnik amortyzacji pojazdu 0,20  
 Współczynnik zbywalności pojazdu nowego 0,75

**CZĘŚCI DO NAPRAWY**

L.p.	Nazwa elementu	Lewy/Prawy
<b>1 Nadwozie lakierowane</b>		
1	Pokrywa przednia	
2	Błotnik przedni	L
3	Drzwi boczne przednie	L i P
4	Drzwi tyłu nadwozia	
5	Błotnik tylny	L i P
6	Próg kpl.	L i P
<b>2 Wyposażenie nadwozia</b>		
7	Osprzęt drzwi bocznych przednich	L
8	Poduszka powietrzna kierowcy z układem sterowania	

**CZĘŚCI DO WYMIANY**

L.p.	Nazwa elementu	Lewy/Prawy
<b>2 Wyposażenie nadwozia</b>		
1	Reflektor kpl.	L
2	Zespół wycieraczek szyby przedniej	
<b>3 Silnik z osprzętem</b>		
3	Sprzęgło kpl.	

**WYCENA ZESPOŁÓW POJAZDU**

L.p.	Nazwa zespołu	Udział [%]	Zniszczenie [%]	Wart. poz. zesp. [PLN]
1	Nadwozie lakierowane	21	16	1 041
2	Wyposażenie nadwozia	38	6	2 107
3	Silnik z osprzętem	18	2	1 041
4	Układ napędowy	7	0	413
5	Zawieszenie przednie z układem kierowniczym	8	0	472
6	Zawieszenie tylne	4	0	236
7	Reszta	4	0	236

Bazowa wartość głównych zespołów pojazdu 5 546 PLN

**WYLICZENIE WARTOŚCI POJAZDU W STANIE USZKODZONYM****Metoda stopnia uszkodzenia**

Wartość pojazdu nieuszkodzonego przy założonym wieku	5 900 PLN
Stopień uszkodzenia	0,0600
Współczynnik stopnia uszkodzenia	0,81
Współczynnik uszkodzeń ukrytych	0,96
	4 312 PLN

Współczynnik zbywalności .....	0,32	1 380 PLN
--------------------------------	------	-----------

<b>PODSUMOWANIE</b>		
---------------------	--	--

<b>Wartość pojazdu uszkodzonego określona: Metodą stopnia uszkodzenia.</b> .....		<b>1 380 PLN</b>
<b>WARTOŚĆ RYNKOWA BRUTTO PO ZAOKRĄGLENIU</b> .....		<b>5 900 PLN</b>
Zaokrąglona wartość pojazdu uszkodzonego .....		<b>1 400 PLN</b>
Różnica wartości pojazdu przed i po szkodzie .....		<b>4 500 PLN</b>
Współczynnik kosztu naprawy wzg. wartości rynkowej .....		2,42

  
 CERTYFIKOWANY RZECZODZIEWCA  
 SAMOCHODOWY  
 mgr inż. Tomasz Celej  
 NR RS.001232  
 MINISTERSTWO INFRASTRUKTURY

# DOKUMENTACJA FOTOGRAFICZNA

do opinii nr: 20/2015

z dnia: 2015/02/10

## DANE IDENTYFIKACYJNE POJAZDU

Dane: [O] II-2015

Marka: FIAT

Model pojazdu: Stilo 1.9 JTD Kat. 192

Wersja: Active

Nr rejestracyjny: LLU45EF

Rok prod.: 2004

Rodzaj pojazdu: Samochód osobowy



20150204\_104844



20150204\_104849



20150204\_104858



20150204\_104916



20150204\_105242



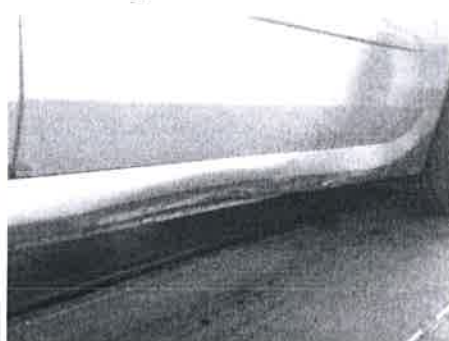
20150204\_105542



20150204\_104928



20150204\_104951



20150204\_104955



20150204\_105056



20150204\_105012



20150204\_105004

CERTYFIKOWANY SPECJALISTA  
mgr inż. Tomasz Celej  
NR RS 001252  
MINISTERSTWO INFRASTRUKTURY